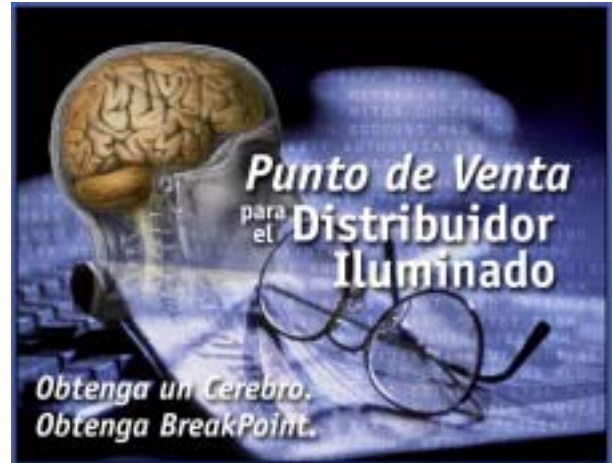


## **HISTORIA DE BREAKPOINT 2K**

Hace dos años, BreakPoint Systems Corporation publicó su primer borrador de este documento con el título "Resumen del desarrollo de BreakPoint para Windows". En aquel tiempo entonces, BreakPoint Systems se embarcó en un sueño y plan ambicioso para rediseñar el Sistema de Punto de Venta BreakPoint utilizando Microsoft Visual C++ para obtener una compatibilidad del 100% con el Interfase Gráfico (GUI) de Windows98/NT.

Este sueño fue completado con el lanzamiento de BreakPoint 2K, el componente más nuevo y final de la familia de productos POS para Windows. BreakPoint 2K ofrece todo lo del BreakPoint antiguo más compatibilidad con el Interfase Gráfico (GUI) de Windows 98/NT, conectividad Internet, opción para pantalla de tacto (Touch-screen), importación e exportación en tiempo real, ODBC y reportes SQL y compatibilidad OPOS.



## **RESUMEN DE SISTEMAS**

BreakPoint es una colección modular de productos los cuales permiten una configuración muy variada para cumplir con los requerimientos únicos de cada usuario. La familia completa de BreakPoint 2K ahora incluye los siguientes productos de sistema:

- ◆ **BreakPoint 2K**, el programa Punto de Venta BreakPoint ahora usando 100% compatibilidad con el Interfase Gráfico (GUI) de Windows 98/NT, conectividad Internet, opción de 1000+ Banderas de Sistema, Pantalla de tacto (Touch-screen), importación e exportación en tiempo real en el fondo, ODBC y reportes SQL y compatibilidad completa con OPOS.
- ◆ **Pantalla Integrada de Cliente (ICD)**, nuestro famoso programa grafico para la pantalla del cliente, con ventana de lectura fácil del recibo de venta, subtotal extra grande, fondos programables así como logotipo de compañía y una presentación ilimitada de imágenes de propaganda (Slide Show).
- ◆ **Programa de Configuración Integrada (IPC)**, nuestro programa BreakPoint de Configuración para el "back office", el cual permite a operadores y supervisores a realizar cambios en la programación de los Puntos de Venta BreakPoint desde cualquier parte en el mundo, conectado por medio de redes Windows 98/NT, MODEM o Internet a cualquier hora del día o noche sin interferencia con la actividad de venta de los Puntos de Venta BreakPoint.
- ◆ **El BreakPoint BOT (BOT)**, nuestro sistema de monitoreo en tiempo real y de fondo el cual ejecuta en forma preprogramada importaciones, exportaciones, cortes de fin de día, respaldos y mantenimiento regular en cualquier número de Puntos de Venta BreakPoint en cualquier parte del mundo conectado por medio de redes Windows 98/NT, MODEM o Internet a cualquier hora del día o noche sin interferencia con la actividad de venta del Punto de Venta BreakPoint.
- ◆ **Loss Prevention Manager (LPM)**, nuestro propio programa para prevenir la perdida y el robo, diseñado para registrar una amplia variedad de operaciones sensitivas en el Punto de Venta con reportes estadísticos sumatorios y detallados de las transacciones para un monitoreo completo de los cajeros.
- ◆ **BP Mini-A/R Cuentas de Cobros**, nuestro programa integrado de Cuentas de Cobro el cual permite reportes simples de estados de cuentas mensuales y de movimientos con mínimo de mantenimiento y el cual puede procesar cargos y pagos a cuenta desde cualquier numero de Puntos de Venta BreakPoint.
- ◆ **BreakPoint Tagger**, un programa sencillo en su uso pero poderoso para imprimir etiquetas, capaz de producir etiquetas de precio, de estantería, rótulos, tarjetas con código de barra para clientes, cajeros y supervisores y directamente integrado con BreakPoint y compatible con la mayoría de impresoras.
- ◆ **Programa de Información para Kiosco**, un programa excitante de pantalla de tacto para servicio al cliente con fondos programables así como logotipo de la compañía, y gran facilidad de servicios para el cliente, directamente integrado a las bases PLU y de clientes de BreakPoint para una información en tiempo real.
- ◆ **Programa para Compras por Internet**, el cual ofrece una solución completa para llevar a su negocio al Internet, con conexión directa a sus bases de datos asegurando que toda información relacionada con sus artículos y clientes esta 100% al día con sus sistemas BreakPoint.

## BREAKPOINT 2K

The screenshot displays the BreakPoint 2K POS interface. At the top left, the logo 'BREAKPOINT 2K' is prominent, with 'OLE POS' to its right. Below the logo, an 'Entry:' field contains the number '1199'. The interface is divided into a main transaction area and a right-hand navigation panel. The transaction area shows a list of items with columns for Quantity, PLU, Description, Tax, and Amount. The total amount is displayed as '\$22.18'. The right-hand panel contains various category icons (Bakery, Cheese, Dairy, Deli, Rx, Fish, Frozen, Produce, Meat, HSB, Housewares, Tobacco) and a numeric keypad (0-9, 00, e/). At the bottom, the status bar shows 'Ready' and 'Entries 10'.

Quantity	PLU	Description	Tax	Amount
1.00		Deli		\$1.25
1.00	6196601023	Seafood Sauce 250ml		\$3.89
1.00	5820000073	Tomato Sauce 213ml		\$1.39
1.00	5820000073	Tomato Sauce 213ml		\$1.39
1.00	7238300027	Chunk Tuna Light 105g		\$2.99
1.00		Produce		\$4.95
1.00		Produce		\$4.77
1.00		Produce		\$-3.99
1.00		Produce		\$4.29
1.00		Deli		\$1.25

**Total: \$22.18**

### BreakPoint 2K

BreakPoint 2K es una explosión de tecnologías integradas incluyendo el interfase Gráfico (GUI) de Windows 98/NT, conectividad con Internet, sitios FTP e Email, reportes SQL/ODBC, soporte OPOS, interfase para Kioscos con Pantalla de tacto y sitios de compras en el Internet. BreakPoint 2K es nuestra estación de Punto de Venta avanzada y es únicamente un eslabón en la familia completa de componentes de sistemas POS para Windows 98/NT, todos perfectamente integradas, en tiempo real y universalmente comunicables por red, MODEM o conexión Internet.

BreakPoint 2K es escrito en Microsoft Visual C++, un lenguaje de programación de fuente real muy diferente a herramientas de cuarta generación como el Delphi o Access. La Programación en Visual C++ ofrece la combinación más grande en velocidad, flexibilidad y seguridad comparado a cualquier lenguaje de programación disponibles hoy en día. La máquina de base de dato usado en 2K es la muy conocida C-Tree, uno de los sistemas de indexado más veloces e eficientes conocidos en la actualidad a los programadores en el lenguaje C.

BP 2K ofrece las mismas características y facilidades comprensivas como BreakPoint Grocery y mucho más. Esto incluye las 1000+ banderas de sistema, centro poderoso de Captura de Datos, nuestra arquitectura tradicional 100% abierta para conexiones integradas, soporte para virtualmente cada periférico para POS conocido, autorización de crédito/débito integrado, control de cuentas de cobro, sistema control de alquiler, control de clientela, quince programas únicos para clientes preferentes y todas las operaciones importantes conocidos en el ambiente moderno de Punto de Venta.

BP 2K es solamente uno de los muchos componentes de una familia completa de productos POS de BreakPoint basados en GUI para Windows disponible para usted y con los cuales usted puede diseñar y construir el sistema de Punto de Venta adecuado para su negocio. Desde la configuración más simple de un Punto de Venta individual hasta la instalación más compleja de un sistema de Punto de Venta en línea, BP 2K es un punto de salida muy fácilmente manejable con una gran flexibilidad de crecimiento modular y permitiendo una actualización constante de los Puntos de Venta según las necesidades de su negocio.



## BREAKPOINT ICD



**BREAKPOINT SYSTEMS CORP**

**369** each

Coke, Sprite or Canada Dry Ginger Ale  
12 Pack

12 426L always Coca-Cola CLASSIC

THE BREAKPOINT STORE  
FOR DEMONSTRATION ONLY  
SUITE F - 5806 ROBLIN BLVD  
WINNIPEG, MANITOBA  
CANADA R3R 1C3

DELI	\$1.00
PRODUCE	\$2.00
MEAT	\$3.99
4,000 @ \$2.09	
BUTTER 1LB	\$8.36
BREAD WHOLE WHEAT	\$1.19
WHOLE MILK 1 GALLON	\$1.99
SALTED PRETZELS	\$2.29
CHEDDAR CHEESE 1LB	\$3.09
SBTL	23.91

**Total: \$23.91**

## La Pantalla Integrada para el Cliente (ICD)

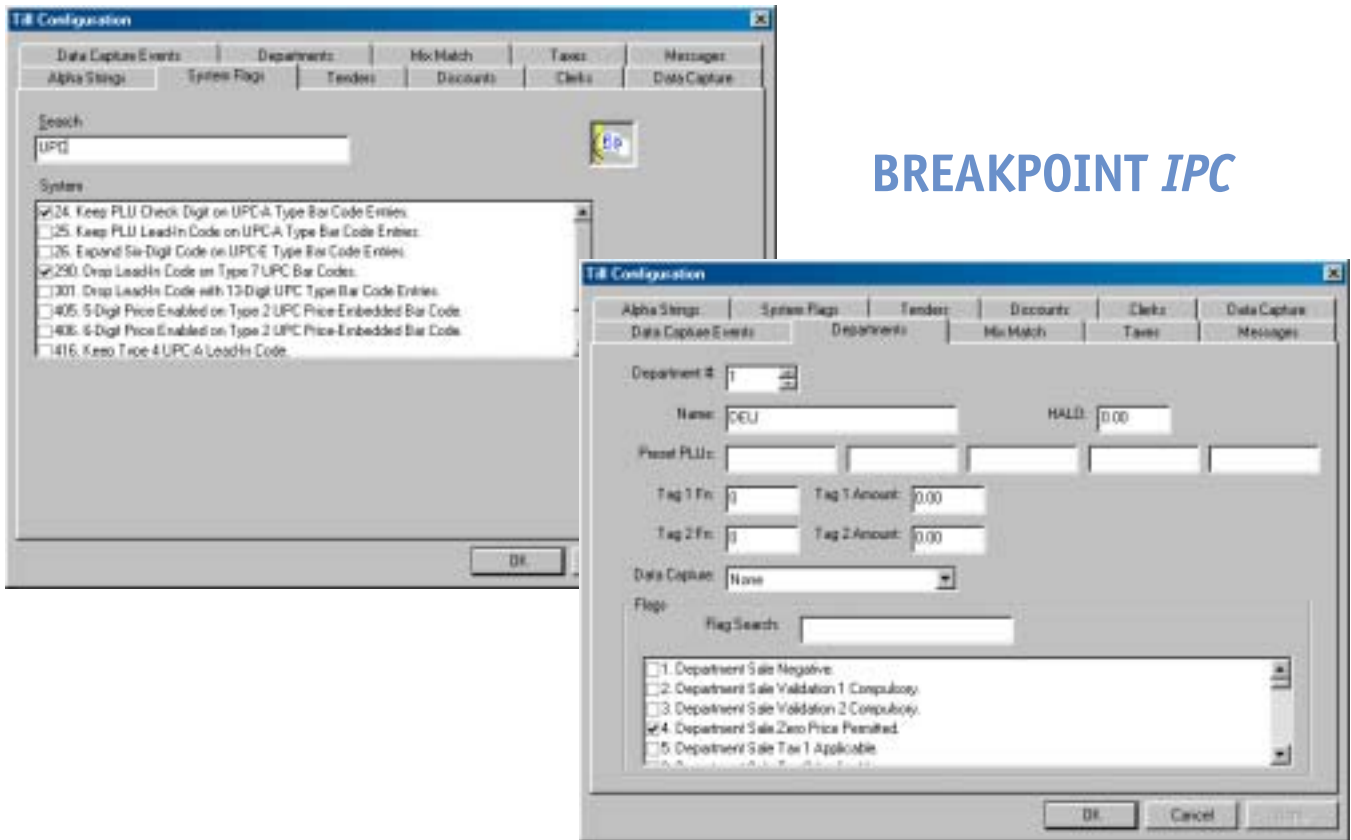
La Pantalla Integrada para el Cliente (ICD) de BreakPoint es una pantalla de alta resolución diseñada para llenar las necesidades del cliente por el tiempo que dure el registro de lo comprado. El ICD ofrece en la pantalla una vista del recibo completo de la compra en proceso con un subtotal extra grande para un control fácil del cliente de lo que se está registrando en el Punto de Venta. Todo de lo que su cliente quiere saber sobre su compra está ahí en letras y números grandes y a color.

El BreakPoint ICD también incluye una presentación de propaganda en gráficos de color y alta resolución (Diapositivas/ Slide Show) o para presentación de información para el cliente y la cual presenta una excelente oportunidad para su negocio en capitalizar de la presentación de propaganda. Existen controles flexibles y fáciles de operar para el cambio de los fondos de la pantalla ICD, del logotipo de su compañía, y para la selección de la presentación de la propaganda a usar. La ventana de propaganda del ICD da soporte a un número sin límite de presentaciones con intervalos programables entre cada cuadro de propaganda.

Imágenes Gráficas son creados con gran facilidad por su propio personal usando el Manual de Desarrollo del BreakPoint ICD apoyado por un scanner de mesa de costo bajo. Fondos o logotipos con requerimientos muy especiales pueden encargarse al departamento de diseño gráfico de BreakPoint Systems Corporation. Fondos con un terminado muy especial pueden mezclarse con colores únicos y propios de su empresa para presentaciones muy personalizadas en el ICD. Los slide (diapositivas) de presentación también pueden especialmente elaborarse a pedido especial.

El BreakPoint ICD es el ingrediente más vibrante de nuestro Punto de Venta BreakPoint. Definitivamente asombrará a sus clientes y los hará sentir bien y como en su propia casa. Sus cajeros también apreciarán la conveniencia que la pantalla da a ellos así como a sus clientes y la especial rapidez con la cual se atiende a su clientela por medio de ella.

## BREAKPOINT IPC



### El Programa de Configuración Integrado (IPC)

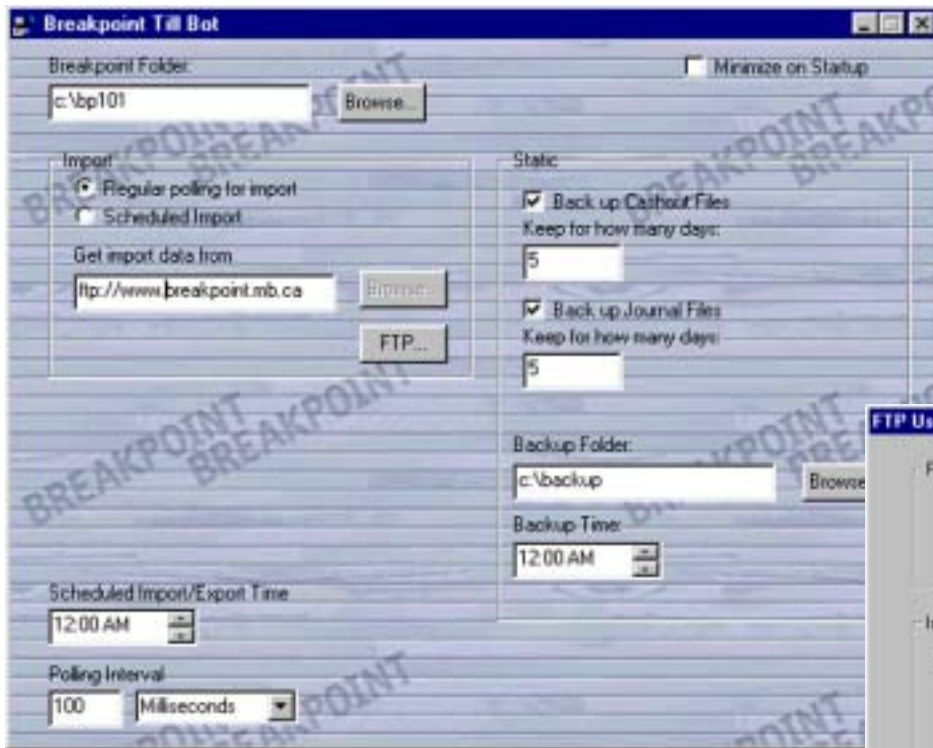
El programa de Configuración Integrado (IPC) de BreakPoint opera en el ambiente Windows 98/NT permitiendo el servicio de programación de un sin número de Puntos de Venta BreakPoint en forma simultanea en cualquier parte del mundo.

El BreakPoint IPC detecta instantáneamente cada Punto de Venta BreakPoint en su red Windows 98/NT o Internet buscando automáticamente a través de todos sus discos, directorios o direcciones IP especificados. Entonces permite escoger una o todas o una combinación de los distintos Puntos de Venta encontrados en la red y ejecutar en ellos la programación de servicio en tiempo real sin afectar en nada la operación de los cajeros y sin necesidad de aviso previo de los mismos.

El BreakPoint IPC es escrito en Microsoft Visual C++ y es un componente de la familia POS de BreakPoint 2K para Windows. Las funciones de programación respaldados por el IPC incluyen todos los elementos del ALT Menú de Programación y adicionalmente algunas capacidades como la búsqueda por carácter en las banderas del sistema y demás facilidades de ventanas para una actualización rápida y compatibilidad en la entrada del 100% con el GUI de Windows 98/NT utilizando el teclado, ratón o pantalla al tacto.

El IPC hace el mantenimiento de instalaciones con muchos Puntos de Venta en línea una tarea fácil y rápida, permitiendo el acceso inmediato a cada Punto de Venta en uso y directamente desde su escritorio. El IPC también es una excelente herramienta de soporte técnico para permitir a nuestra oficina o la oficina de su distribuidor BreakPoint a darle respaldo y servicio para resolverle problemas en su instalación sin que ellos siquiera salen de su oficina ahorrándole tiempo y dinero.

# BREAKPOINT BOT



## El BreakPoint BOT (BOT)

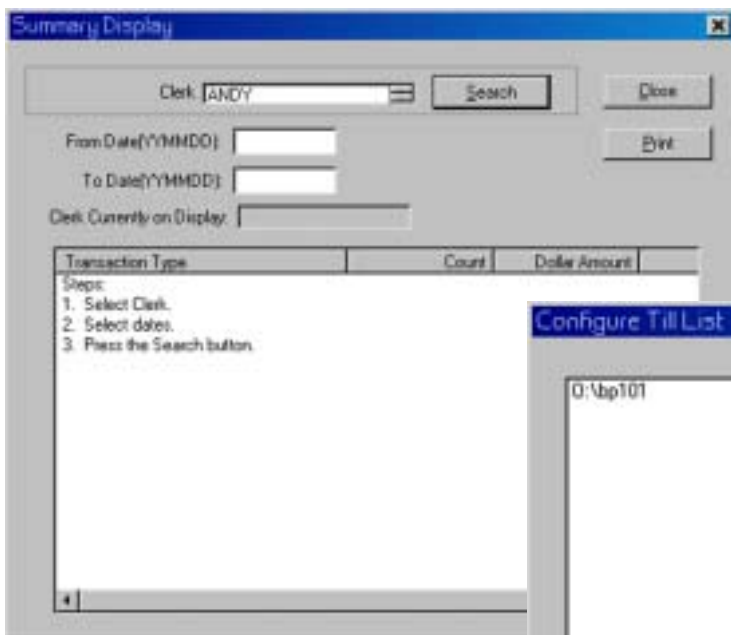
El BreakPoint BOT es una aplicación Windows 98/NT totalmente automatizada en tiempo real y provisto de un programador con reloj y fecha, las características de Importación / Exportación de los PLU del antiguo PSPLUIE, de la Importación / Exportación de los Clientes del PSCUSTIE, las facultades de los reportes Cashout - Fin de Día de PSRPTIE así como el mantenimiento de los Backup de BreakPoint.

El BOT corre minimizado en el fondo de Windows 98/NT y así usted ya no tiene nunca que preocuparse y pensar de nuevo sobre importaciones, exportaciones, cashouts de fin de día, respaldos y mantenimiento de archivos. Usted simplemente programa los eventos para cuando usted los necesita y entonces BreakPoint BOT minimizado en la Barra de Tarea se encarga de ellos en el fondo mientras usted trabaja en la ventana principal.

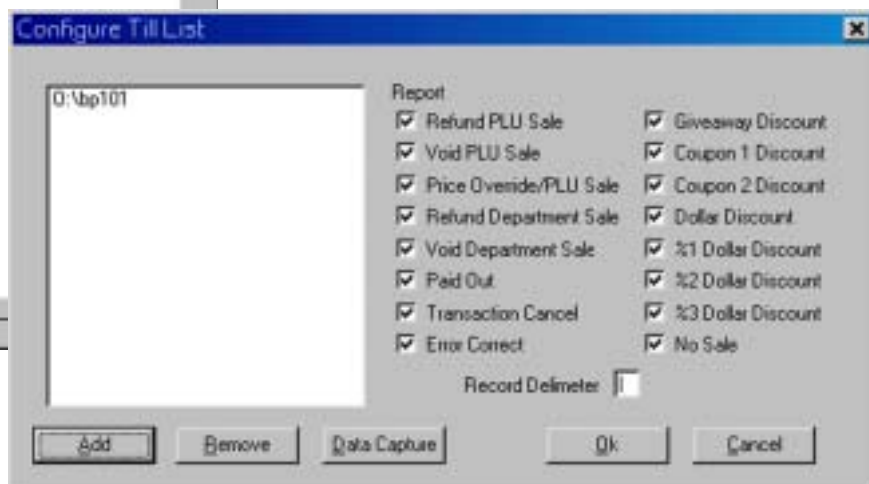
La importación y exportación nunca ha sido más fácil. Simplemente cargue el BreakPoint BOT y el vigila automáticamente si hay nuevos archivos en el directorio de importación. En el momento de que se detecta un archivo, el BOT carga el archivo a BreakPoint según el horario programado. Importaciones pueden programarse en intervalos de hasta 10 milisegundos así que el BOT puede importar con la eficiencia y frecuencia de una importación en tiempo real pero con la seguridad y verificación de datos de una importación en lotes (batch) permitiendo al BOT usar lo mejor de ambos métodos. Respaldos y mantenimiento del sistema también pueden programarse una vez al día a una hora predeterminada.

El BOT tiene una conexión universal. Puede operar por medio de una red LAN, líneas telefónicas locales ó de larga distancia, ó a través del Internet. El BOT puede procesar archivos de importación, entregar archivos de exportación ó transmitir respaldos a prácticamente cualquier sistema localizado en cualquier lugar del mundo siempre y cuando usted puede asignar a este lugar una dirección IP y /ó disco duro ó directorio. En caso de perderse la conexión ó interrupción, BreakPoint BOT memoriza el punto exacto para reiniciar su trabajo en este mismo punto una vez reestablecido la conexión.

El BreakPoint BOT abre horizontes nuevos y sin límites para el mundo de la distribución. Hay que imaginarse poder compartir estados de cuenta de clientes ó puntos ganados de sistemas de clientes frecuentes a través de una cadena de almacenes ó supermercados distribuidos por todo el mundo y con una actualización en el mismo momento que se efectúa la operación. Distribuidores y supermercados tendrán al fin la posibilidad de efectuar consultas de inventario en tiempo real a través de un sin número de almacenes y bodegas, actualizar precios de PLU y efectuar reportes de Cashout de fin de día en sitios remotos a cualquier hora.



## BREAKPOINT LPM



## El Loss Prevention Manager (LPM)

El BreakPoint Loss Prevention Manager es diseñado para registrar los detalles de una amplia gama de operaciones de cajero delicadas y puede suministrar reportes sumarios y en detalle y permite así un monitoreo completo de los cajeros.

El LPM utiliza nuestra facilidad única de Captura de Datos y totalmente transparente para el cajero para captar información relacionada con operaciones identificados por usted para prevenir irregularidades que pueden llevar a pérdidas y robos. Las operaciones identificadas pueden incluir:

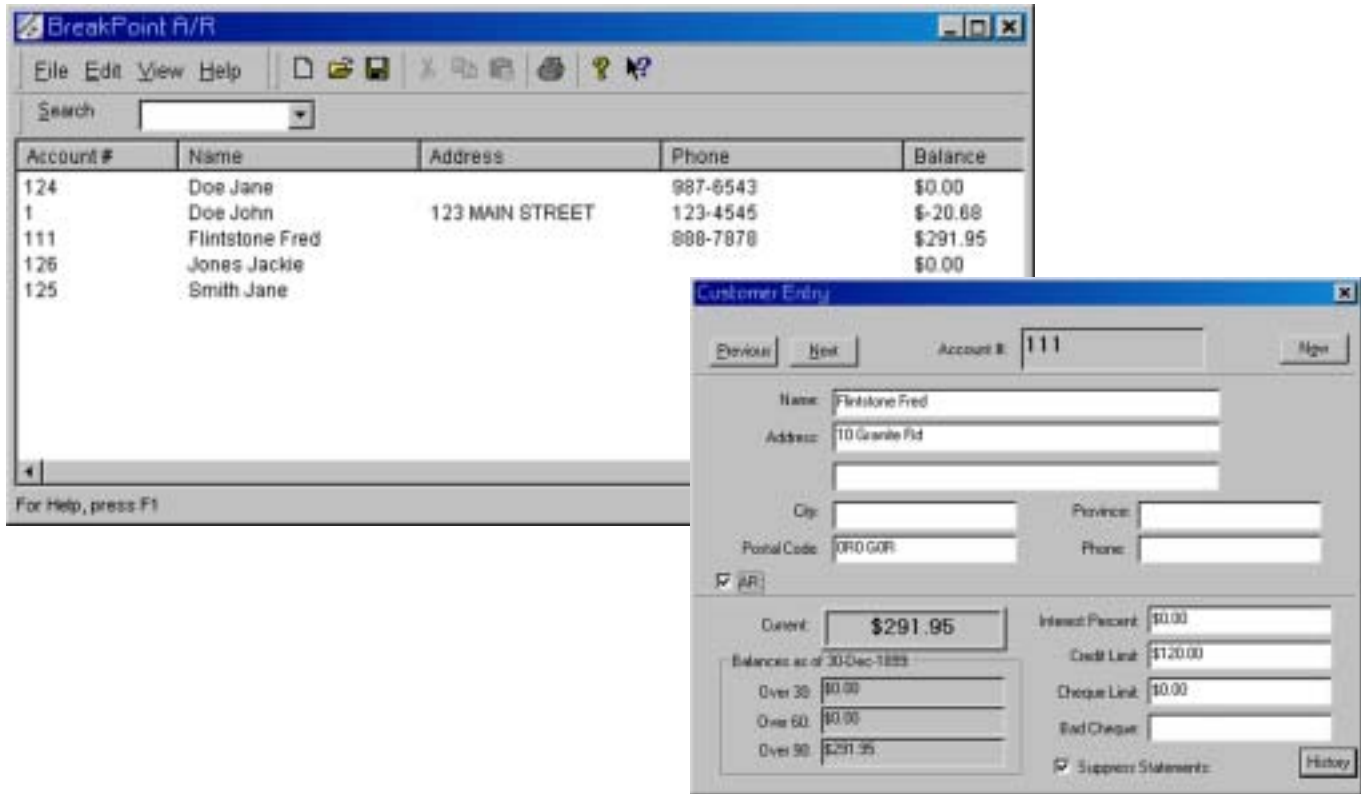
- ◆ Devoluciones
- ◆ Borrados
- ◆ Entrada de precios
- ◆ % Descuentos 1, 2 y 3
- ◆ Descuento Dinero
- ◆ Cupon 1 y 2
- ◆ Cancelación de Operación
- ◆ Salida de Dinero de Gaveta
- ◆ Operación No Venta

El reporte de Prevención de Pérdida Sumario cubre a todos los cajeros y reporta el número de veces y el total de dinero para cada operación arriba seleccionada. El reporte sumario permite un control inmediato del uso de operaciones inusuales de cualquiera de los cajeros.

El reporte de Prevención de Pérdida en Detalle permite un control más en detalle del uso de operaciones inusuales e inesperadas. El LPM le permite seleccionar un tipo específico de transacción y cajero para un periodo determinado y reporta entonces cada evento identificado, junto con fecha y hora, el número de la caja, contador de transacción, valor, número de cliente (si hay). Los detalles reportados también permiten entonces una identificación del recibo en la cinta de auditoria electrónica para un examen en más detalle de la operación en cuestión ó hasta una reimpresión del mismo.

El LPM de BreakPoint puede también consolidar el reporte para cualquier número de cajas para un resumen por región sobre las actividades de los cajeros. Los detalles captados pueden almacenarse para un periodo sin limite para examen posterior.

# BREAKPOINT MINI-C/C



## El Mini-C/C Cuentas por Cobrar

El BreakPoint Mini-C/C es un sistema sencillo de Estado de Cuentas para las Cuentas por Cobrar con un mínimo de mantenimiento y puede procesar Créditos y Débitos a clientes desde un sin número de Puntos de Venta situados en cualquier parte del mundo.

El Mini-C/C utiliza la facilidad de Captura de Datos de BreakPoint para captar los detalles de Cargos y Abonos. Estas transacciones son procesadas automáticamente cada día y permiten así la impresión de reportes rápidos de estados de cuenta de fin del mes de los clientes y demás reportes de Cuentas por Cobrar.

El Mini-C/C es especialmente diseñado para el negocio de distribución el cual lleva una Cuenta por Cobrar sencilla. Ventas a Crédito y Abonos pueden llevarse a cabo directamente en el Punto de Venta por medio de operaciones familiares al cajero y con una facilidad de búsqueda del Cliente por nombre, número de cuenta ó número de teléfono. BreakPoint permite también un reporte pequeño directamente en el Punto de Venta mostrando el saldo inicial, los nuevos movimientos de cargo y pagos junto con el nuevo saldo final. Otras opciones incluyen autorización obligatoria del gerente al pasarse sobre el límite autorizado, impresión automática de duplicado ó triplicado del recibo y la impresión opcional de una línea para la firma del cliente en el recibo.

El Mini-C/C ejecuta automáticamente un simple Fin del Mes del saldo y requiere muy poco mantenimiento. Las operaciones de un sin número de Puntos de Venta pueden procesarse automáticamente cada fin de día y así se limitan las operaciones de mantenimiento a una única impresión mensual de los Estados de Cuenta junto con cualquier otro reporte de gerencia requerido. La facilidad simple de los saldos de la Cuenta por Cobrar combinado con la integración con el Punto de Venta hacen de la Mini-C/C una herramienta de control ideal para el negocio de distribución automatizado.